

## GURIEZO

### LA SENDA DEL AGÜERA



\*Indicada para menores de 7 años bajo criterio parental

#### DATOS GENERALES

**Inicio y fin:** El Puente

**Distancia:** 8,6 km

**Desnivel acumulado:** 25 m ↑



**Horario aprox:** 3 h

**Itinerario:** Lineal

Esta ruta familiar tiene 8,6 km de longitud, ida y vuelta por el mismo sendero y sin apenas desnivel, discurre íntegramente por el municipio de Guriezo, entre los pueblos de El Puente y Pontarrón, junto al río Agüera. La ruta arranca en el pueblo de El Puente, donde se deberá dejar el vehículo. Desde la oficina del BBVA (1) se cogerá un camino hasta llegar a la senda fluvial, donde giraremos a la derecha e iniciaremos el camino hacia el Pontarrón. Unos 900 m más abajo pasaremos sobre la CA-510 y podremos disfrutar de la impresionante estampa que ofrece La Ferrería de la Yseca (2), edificio que data de 1466 y en cuya finca alberga un tejo de 600 años. Pasado este punto, se continua durante 1,5 km hasta la empresa Vitrinor (3) que habrá que rodear para continúa dirección al mar. Según dejamos atrás esta industria dedicada a la fabricación de menaje de cocina vitrificado, continuaremos durante 2 km de forma paralela al curso del río, hasta llegar al Pontarrón (4). A ambos lados del río existe un estrecho bosque de ribera, que amalgama especies autóctonas (alisas, boneteros, olmos, tilos y robles) y especies alóctonas (plátanos de sombra y robles americanos). Todas estas especies dan una buena cobertura a la

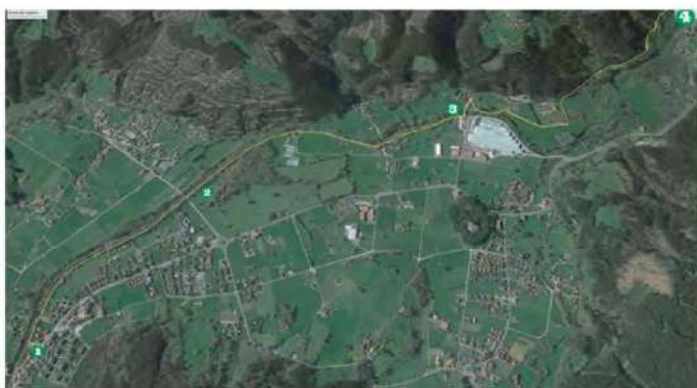


lámina de agua manteniendo unas condiciones ecológicas de gran valor. Tras el bosque de ribera se salpican los prados, aprovechados para siega y diente. Existe la posibilidad, desde el Pontarrón, para quien así lo desea de continuar la senda fluvial hasta la playa y ría de Oriñon. Si no, volveremos por el mismo camino por donde hemos llegado al Pontarrón.

#### OBSERVACIONES:

- Precaución tramo de carretera, pueden circular coches.
- Posibilidad de hacer parte de la ruta en bicicleta.
- Se trata de un itinerario lineal ida y vuelta por el mismo camino.
- La edad indicada es orientativa. Asegúrense de valorar la capacidad física y resistencia de cada niño antes de iniciar la marcha.

